

Les Rendez-vous inter-parcs industriels de 2026!



Les engagements du maire Bruno Marchand envers les industriels des zones, espaces et parcs industriels de Québec et de Saint-Augustin-de-Desmaures



le JOURNAL des Parcs industriels

Capitale-Nationale | www.parcsindustriels.ca

Une rétrospective d'une année fort active pour la Corporation des parcs industriels

Pages 4 à 7



Rendez-vous n°1 – Les Emballages L. Boucher



Rendez-vous n°2 – Nucléom



Rendez-vous n°3 – Groupe TAQ



Rendez-vous n°4 – Dimonoff



21^e Classique de golf inter-parcs industriels de la CPI

Capital propane
1999-2019 20 ANS DÉJÀ
RÉSIDENTIEL • COMMERCIAL
INDUSTRIEL • AUTO-PROPANE

AUTO-PROPANE
Un choix économique & flexible

2700, Wilfrid-Hamel, Québec (Qc) G1P 2J1
418 872-8810 | capitalpropane.com



Les engagements du maire Bruno Marchand envers les industriels des zones, espaces et parcs industriels de Québec et de Saint-Augustin-de-Desmaures

YVON GIROUX

yvonredac@gmail.com

La Corporation des parcs industriels (CPI) avait lancé une invitation aux trois principaux candidats à la mairie de la Ville de Québec au déclenchement des élections municipales du 2 novembre dernier, soit MM. Bruno Marchand de Québec Forte et Fièvre, Claude Villeneuve de Québec D'abord et Sam Hamad, de Leadership Québec. L'intention étant de rencontrer et de connaître leur position et leurs engagements concernant les industriels des zones, espaces et parcs industriels de Québec et de Saint-Augustin-de-Desmaures.

Malheureusement, pour des raisons techniques, la rencontre ayant été annulée à la dernière minute, la Corporation a décidé de leur soumettre les questions à quelques jours d'avis seulement.

Rappelons que dans un premier temps, M. Dolbec explique le choix de ne retenir que trois candidats à cet événement par le fait que ce type d'activités est d'une durée habituelle d'une heure, ce qui fait la force du type de celles-ci. Les gouverneurs pouvaient ainsi rapidement retourner à leurs entreprises et poursuivre leurs activités. C'est évidemment un événement dont le déroulement est très serré au niveau du facteur temps. Voilà pourquoi les trois candidats en tête ont été retenus pour cette activité, ce qui n'enlève rien aux chefs des autres partis principaux.

M. Dolbec rappelle que cette activité ne se déroulait pas sous le signe d'un débat, mais bien sous le type questions-réponses. Ces questions aux candidats voulaient faire ressortir les engagements des candidats vis-à-vis des zones, parcs et espaces industriels. Le président de la CPI a aussi souligné que l'organisme représente plus de 2400 entreprises dans les 27 zones, espaces et parcs industriels de Québec et de Saint-Augustin-de-Desmaures,

Une force économique qui œuvre très fort chaque jour pour faire de Québec ce qu'elle est. Le travail de ces PME aura permis de passer au travers de deux récessions et d'une

pandémie. Ce n'est pas juste de la résilience c'est de l'entêtement positif pour passer au travers. Ils sont le moteur de l'économie.

Les questions ont été posées par M. Pierre Dolbec, président-directeur général de la Corporation des parcs industriels. Les mêmes questions s'adressent à chacun des trois candidats. Ce que nous souhaitons obtenir, ce sont les positions de leur parti respectif, sans que ce ne soit un comparatif avec les autres partis en lice. Nous souhaitons vraiment avoir leur position, et seulement celle-ci.

M. Bruno Marchand, de Québec Forte et Fièvre, a été réélu pour un deuxième mandat. Nous vous reproduisons ici les engagements de M. Marchand. Au fil de mandat, il sera possible de suivre l'évolution de ces engagements.

Question 1

Au niveau de la taxation municipale, entendez-vous revenir aux engagements pris précédemment par l'administration Labeaume, assurant la parité entre les secteurs résidentiels et industriels, et malheureusement abandonnés par la suite? Quel est votre plan d'action concernant la fiscalité? Certains entrepreneurs ont reçu une hausse de leur taxe foncière de 16 % en 2025.

Réponse : Non. La compétitivité fiscale des entreprises sur le territoire de la Ville de Québec est une priorité pour l'administration de Québec Forte et Fièvre. C'est la raison pour laquelle, entre 2022 et 2025, la hausse cumulative des taxes non résidentielles fut de 12.3%, soit 4.3% inférieure à l'inflation pour cette même période (16.6%).

Les efforts déployés par l'administration Marchand pour cette période afin d'abaisser le fardeau fiscal de ses commerçants et ses industriels ont d'ailleurs été salués par KPMG, qui soutient que Québec a amélioré la compétitivité de son environnement d'affaires entre 2021 et 2024, passant au premier rang des grandes villes québécoises en termes

de charges liées à l'imposition foncière des entreprises sur son territoire.

Soucieuse d'accompagner les entrepreneurs ayant vu leurs charges fiscales augmenter en raison de la récente mise à jour du rôle d'évaluation, l'administration Marchand a veillé à ce que ces derniers aient accès à des programmes de soutien financier mis en place par la Ville de Québec, notamment les programmes Éco-Capitale, Productivité et automatisation ainsi que les Défi-Québec déployés dans le cadre de la Vision entrepreneuriale de la Ville de Québec.

Question 2

Au niveau des produits fabriqués à Québec par nos industriels, et compte tenu de conflit commercial avec le géant américain, quel est le plan d'action envisagez-vous pour en faire la promotion? Pourriez-vous prioriser les entreprises locales à propriété canadienne dans les futurs appels d'offres de la Ville?

Réponse : À l'occasion de son premier mandat, l'administration de Québec Forte et Fièvre a assuré l'adoption d'une politique d'approvisionnement à la Ville de Québec qui fait une grande place à l'approvisionnement local. Afin de répondre au maximum à l'incertitude économique ambiante, une administration de Québec Forte et Fièvre s'engage à ce que la Ville atteigne 70 % d'approvisionnement local d'ici 4 ans, soit une hausse de 8 % en comparaison aux résultats de la politique d'approvisionnement actuelle. Cette augmentation représentera à terme 52 M\$ par année en contrats supplémentaires pour les entreprises de Québec, Wendake, L'Ancienne-Lorette et Saint-Augustin. Une administration de QFF s'engage également à accélérer l'homologation et la qualification d'entreprises locales et écoresponsables comme fournisseurs, en plus d'appuyer la relève dans des secteurs spécialisés où la concurrence est limitée.

Question 3

Quelles sont les mesures que vous entendez mettre en place pour offrir du transport sur mesure et de la mobilité durable dans les parcs industriels? Il y a des actions qui ont été entreprises déjà, mais prenez-vous l'engagement qu'ils seront adéquatement desservis?

Réponse : Une administration de Québec Forte et Fièvre souhaite déployer le service de transport à la demande (Flexibus) dans l'ensemble de ses parcs industriels, en plus de déployer l'offre de transport actif par l'implantation de voies cyclables et de stations à vélo.

Nous croyons également que l'implantation d'une trame commerciale mixte à proximité ou à l'intérieur même de nos parcs industriels permettra d'en faire des milieux plus vivants et vibrants, contribuant par le fait même à l'implantation d'une offre de mobilité soutenue et pérenne.

Question 4

En environnement, l'état des parcs industriels actuels demeure négligé et continue de se dégrader. Entendez-vous travailler pour créer un environnement durable dans les zones, espaces et parcs industriels (installation de bornes électriques, plantation d'arbres et de fleurs)?

Réponse : Une administration de Québec Forte et Fièvre travaillera à révéler le plein potentiel de l'ensemble de ses parcs industriels. Elle aménagera ses nouveaux espaces industriels (Secteur Chauveau / Sud de l'Aéroport) de manière exemplaire grâce à l'implantation d'espaces verts et la protection des milieux humides à proximité. Pour ses parcs existants, comme le parc Saint-Malo, elle propose d'améliorer leur connectivité avec les quartiers avoisinants, d'implanter une trame commerciale mixte à proximité ou à même le



PROGRAMME DE SOUTIEN EN ENTREPRISE

Des **réponses** à vos questions et du **soutien** au bout du fil afin de mieux vous **outiller** face à cette épreuve.

Votre collègue est atteint d'un CANCER?

Appelez au
1 800 363-0063
Nous sommes là pour vous.



cancerquebec.ca



M. Bruno Marchand a obtenu un deuxième mandat à la mairie de la Ville de Québec.

périmètre industriel et d’instaurer le service de transport à la demande Flexibus ainsi que des voies cyclables et des stations àVélo.

Question 5

Les entreprises sont frappées de plein fouet par le manque de main-d’œuvre et pourraient perdre de très nombreux travailleurs étrangers, en lien avec les décisions du gouvernement provincial. Il est de plus en plus difficile de recruter des travailleurs d’ici pour du travail en usine. Ils préfèrent travailler dans des bureaux. Comment la Ville de Québec peut aider les entreprises à faire pression sur le gouvernement afin d’assouplir ses règles pour faciliter le recrutement des travailleurs étrangers?

Réponse : L’administration de Bruno Marchand a été très claire sur la nécessité à Québec d’accueillir au minimum 13 000 immigrants par année afin d’éviter une décroissance économique. Avec près de 16 000 postes vacants dans la RMR de Québec, nous sommes l’un des endroits au Canada où l’on a le plus besoin de travailleurs. Il est donc tout à fait nécessaire que la Ville de Québec et les nombreux organismes économiques de la région poursuivent leurs pressions sur le gouvernement du Québec afin de faciliter le recrutement de travailleurs étrangers, comme ils le font depuis un bon moment déjà.

Question 6

La CPI a entrepris, avec de nombreux partenaires tels que le CRÉ Capitale-Nationale, l’Université Laval, Québec International et la Ville de Québec, de nombreux chantiers afin de favoriser le processus de transition énergétique, le développement durable et l’économie verte. Comment pouvez-vous soutenir les initiatives de la CPI en matière de transition énergétique?

Réponse : L’administration de Bruno Marchand a déjà déployé plusieurs programmes s’adressant aux entreprises qui souhaiteraient mener des projets en lien avec la transition énergétique. Les programmes Éco-Capitale, Productivité et automatisation de sa vision entrepreneuriale en sont quelques exemples. Au-delà de ces initiatives, une administration de Québec Forte et Fièr compte redoubler d’efforts afin d’accentuer les transferts de savoirs entre ses universités et ses entreprises sur le territoire de la Ville de Québec afin d’amplifier la portée des actions liées à la transition énergétique. Finalement, l’administration de Bruno Marchand poursuivra son soutien aux incubateurs destinés à la transition énergétique, notamment 2Degrés ainsi que le Carrefour de l’eau.

Question 7

Qu’avez-vous de particulier à offrir aux entreprises des zones, espaces et parcs industriels pour les inciter à déployer leur ingéniosité et leur capacité d’assurer le développement économique de la grande région de Québec?

Réponse : Une administration de Québec Forte et Fièr est persuadée du génie énorme porté par les entreprises situées dans ses parcs industriels. Afin de contribuer à leur déploiement ici comme à l’international, elle s’engage notamment à continuer de soutenir les incubateurs qui s’y trouvent ainsi que les entreprises qui œuvrent dans les domaines d’avenir tels l’agroalimentaire, les technologies numériques, les technologies propres, les sciences de la vie ainsi que la transformation industrielle et robotique, en adéquation avec la Vision entrepreneuriale 2030 de la Ville de Québec. ■



Du fond du cœur, joyeux Noël et bonne année 2026! Santé, amour et paix d’esprit. ❤️

Geneviève Guilbault
Députée de Louis-Hébert
Ministre des Affaires municipales



418 528-0483
genevieve.guilbault.lohe@assnat.qc.ca



CPI – Bilan des activités 2025

Une rétrospective d'une année fort active pour la Corporation des parcs industriels

YVON GIROUX

yvonredac@gmail.com

Cette édition de décembre de votre Journal des parcs industriels représente la dernière publication de la présente année. Nous vous reviendrons avec notre édition de février 2026.

L'année 2025 a été remplie de moments marquants, d'ententes de partenariats avec des partenaires majeurs de la région de Québec, ce qui démontrent bien toute l'importance que la Corporation des parcs industriels (CPI) prend dans le volet économique dans la Capitale. Ceci avec le travail important du président-directeur général de la CPI, M. Pierre Dolbec, et de sa toute petite équipe de l'organisme. Bien sûr, aussi, avec le support inestimable des ambassadeurs et des industriels des zones, espaces et parcs industriels.

Une année, aussi marquée par la guerre des tarifs avec notre voisin américain. Les industriels font preuve de toute leur originalité et de leur persévérance pour traverser ces temps difficiles. De plus, la grève des Postes a causé de nombreux problèmes aux PME, notamment, mais aussi aux autres entreprises

qui avaient recours à leurs services. La CPI en a subi aussi les contrecoups, évidemment dans une moindre mesure. Mais l'un des inconvénients vécus par notre organisme fut

notamment la distribution de votre Journal des parcs industriels qui fut parfois chaotique. C'est pourquoi, nous vous revenons avec nos principaux moments phares de 2025 : nos

quatre Rendez-vous inter-parcs industriels et notre Classique de golf. Des moments de réjouissance au cours de périodes parfois bien difficiles.



Plus d'une centaine d'industriels des zones, espaces et parcs industriels visitent des locaux d'Emballages L. Boucher, situés au 2905, avenue Watt, dans le parc industriel Colbert.

Rendez-vous n°1

Les Emballages L. Boucher

Le tout premier Rendez-vous de l'année s'est déroulé le 22 avril dernier chez Les Emballages L. Boucher. Les Emballages L. Boucher célèbrent cette année leur 60^e anniversaire d'existence. Cette entreprise familiale compte près de 100 employés qui cumulent 1000 années d'expérience, dont plusieurs ont entre 20 à 40 ans au sein de l'entreprise. L'entreprise a le vent dans les voiles et propose 10 000 produits à sa clientèle.

Selon M. Alexandre Bouchard, directeur général de l'entreprise, Emballage L. Boucher dessert notamment l'industrie de la restauration, avec la distribution et la confection de produits d'emballage, de carton et de plastique, principalement pour les mets à emporter. L'entreprise distribue également des produits d'hygiène et de nettoyage.



À l'arrière de M. Bouchard, un figuier à feuilles de sabre (Ficus maclellandii 'Amstel King' pour les passionnés d'horticulture) mature trône même dans le hall d'entrée de ce nouvel entrepôt.

Joyeuses fêtes!

Une autre année se termine; des projets se sont réalisés et d'autres se dessinent. Profitez de cette saison de réjouissances pour célébrer vos réussites et savourer pleinement chaque moment que vous apportera la période des fêtes.

Que santé, bonheur et prospérité soient présents tout au long de la nouvelle année!

Desjardins
Entreprises

CPI – Bilan des activités 2025



Une centaine d’industriels des zones, espaces et parcs industriels ont effectué une visite très appréciée des locaux de Nucleom, situés au 3405, rue Pierre-Ardouin.

Rendez-vous n°2 **Nucléom**

Le second Rendez-vous s’est déroulé chez Nucléom. Nucleom se spécialise dans l’inspection par essais non-destructifs (END)/contrôle non-destructif (CND) et l’intégration de systèmes, avec des bureaux au Québec, en Ontario et en Alberta. L’équipe du président, Oliver Marcotte, compte plus de 200 employés qui se consacre à fournir des solutions d’inspection personnalisées, tout en offrant des services complémentaires tels que la métrologie 3D, la métallurgie, et des services d’ingénierie et techniques.

Avec une envergure internationale et une forte capacité à mener des opérations à travers le continent et à l’étranger, ils développent des systèmes et des procédures d’inspection innovants pour résoudre des défis de maintenance complexes et offrir les méthodes, les techniques et les stratégies END les plus efficaces pour les clients.



M. Olivier Marcotte, président de Nucleom, en a profité pour faire un portrait global de son entreprise qui rayonne aussi hors Québec.

VOUS IMPORTEZ OU EXPORTEZ ?



- Courtage en douane
- Transport international
- Courtage en transport Nord-Américain
- Expert C-TPAT et PEP
- Services aux expositions
- Consultation et formation

Pierre Dolbec vous invite à contacter son équipe de professionnels en douanes et transport international. Depuis 1960, nous offrons un service professionnel et dévoué pour faciliter les affaires internationales à nos clients.



418 688-9115 ou 1 855 688-9115 - dolbec@dolbec-intl.ca
WWW.DOLBEC-INTL.CA

le JOURNAL des Parcs industriels

Capitale-Nationale | www.parcsindustriels.ca



LE JOURNAL DES PARCS INDUSTRIELS
www.parcsindustriels.ca

CORPORATION DES PARCS INDUSTRIELS DE QUÉBEC (OBNL)

Pierre Dolbec
Président-directeur général

Lyne Lizotte
Adjointe à la direction générale

Yvon Giroux
Rédacteur en chef et éditeur du Journal des parcs industriels

Ghislain Gaudreau
Responsable du développement des affaires et de la publicité nationale et régionale

RÉDACTION

Yvon Giroux
yvonedac@gmail.com

Révision / correction : Traduction M

Photographes : Sébastien Dion, Gilles Fréchette, Frédéric Lavoie

PUBLICITÉ

Ghislain Gaudreau
ventes@parcsindustriels.ca
Cell. : 418.998.0970

IMPRESSION

Québecor Média
Dépôt légal : Bibliothèque nationale du Québec
Convention de la Poste-publications
Postes Canada : No 44098012

WEBMESTRE

René Déry
Déry Résultats marketing

PRODUCTION

Julie Lemieux
Viva Design
production@parcsindustriels.ca

QUÉBECOR
Média

Impression sur du papier provenant de sociétés qui détiennent des certificats appropriés en matière de gestion des forêts.

PROCHAINE PARUTION
Mars 2026

DATE DE TOMBÉE
11 février 2026

CPI – Bilan des activités 2025

21^e édition

Classique de golf inter-parcs industriels de la CPI

La 21^e édition de la Classique de golf inter-parcs industriels de la CPI, un événement attendu de tous, a eu lieu au mois de juin, sous la présidence d'honneur de M. Frédéric Dubé, directeur des locations chez Immostar.



Le président d'honneur de la 21^e Classique de golf inter-parcs industriels, M. Frédéric Dubé, directeur des locations chez Immostar.



Des golfeurs émerveillés par la qualité et la beauté du terrain de golf du Lac-Saint-Joseph.



Luc Paris, vice-président exécutif du Groupe TAQ, recevait récemment une centaine d'entrepreneurs provenant des zones, espaces et parcs industriels de la Corporation des parcs industriels. Un Rendez-vous qui aura permis aux visiteurs de constater l'évolution de l'entreprise.

Rendez-vous n°3 Groupe TAQ

Le premier Rendez-vous d'automne s'est déroulé le 9 septembre chez le Groupe TAQ. Luc Paris, vice-président exécutif du Groupe TAQ, recevait récemment une centaine d'entrepreneurs provenant des zones, espaces et parcs industriels de la Corporation des parcs industriels. Un Rendez-vous qui aura permis aux visiteurs de constater l'évolution de l'entreprise.

Le Groupe TAQ est une entreprise adaptée en 1979, spécialisée dans l'offre de solutions de sous-traitance et plus récemment dans

la fabrication de raquettes à neige. Son objectif principal est de créer des emplois de qualité pour des personnes ayant des limitations fonctionnelles, en développant des partenariats d'affaires et en favorisant l'employabilité. L'entreprise emploie 461 personnes, dont plus de 370 vivent avec des limitations fonctionnelles, et contribue à l'intégration sociale et professionnelle de ces individus. L'entreprise gère une masse salariale de 15 M\$ annuellement.



Luc Paris, vice-président exécutif du Groupe TAQ.

**DISTRIBUTION
DU JOURNAL
DES PARCS
INDUSTRIELS**

7000 EXEMPLAIRES

5012 dans les parcs industriels

DISTRIBUTION AFFICHE-TOUT

1988 exemplaires



CPI – Bilan des activités 2025

Rendez-vous n°4 **Dimonoff**

Le dernier Rendez-vous de l'automne a eu lieu le 14 octobre dernier chez Dimonoff le 14 octobre dernier. Daniel Noiseux, vice-président exécutif de Dimonoff, une entreprise du parc industriel Colbert, a accueilli récemment des industriels des zones, espaces et parcs industriels de la Corporation des parcs industriels. Ils étaient nombreux à vouloir découvrir cette entreprise 100 % québécoise.

Depuis 2006, Dimonoff fournit des solutions innovantes et fiables de l'Internet des objets pour les villes intelligentes, en se spécialisant dans le contrôle et la gestion à distance des actifs connectés. ■



M. Daniel Noiseux, vice-président exécutif de Dimonoff.



M. Daniel Noiseux, vice-président exécutif de Dimonoff, une entreprise du parc industriel Colbert, a accueilli récemment des industriels des zones, espaces et parcs industriels de la Corporation des parcs industriels.

ESPACES INDUSTRIELS À LOUER

- 6000 à 12 000 pi.ca.
- 3200 – 3220 Ave. Watt
- Hiver 2026



SOCIÉTÉ IMMOBILIÈRE
BRUNO ROUSSIN

CONTACTEZ-NOUS

Marie-Sophie Roussin
ms.roussin@sibr.ca

418 **930-8000**
WWW.SIBR.CA





**VOTRE SOLUTION
CLÉS EN MAIN
POUR VOS SERVICES
AUDIOVISUELS**

**PRODUCTION VIDÉO
ANIMATION MOTION DESIGN
VIDÉO CORPORATIVE
CAPTATION ÉVÉNEMENTIELLE
SON
ÉCLAIRAGE
WEBDIFFUSION
DISTRIBUTION ÉLECTRIQUE**

POUR PLUS D'INFORMATIONS

418-704-2462

PRODUCTIONSCINA.COM

L'engouement pour la proximité atteint un sommet chez Ver-Mac



Pas moins de 10 dirigeants d'entreprises ont été accueillis par l'ambassadrice du Parc Chauveau, M^{me} Claudine Therriault, qui est aussi vice-présidente RH de Ver-Mac et nouvellement administratrice de la Corporation.

MARIUS S. BRISSON

Collaboration spéciale

Les industriels du Parc Chauveau ont répondu « présents » le 19 novembre dernier, lors de la dernière Rencontre de proximité de l'année organisée par la Corporation des parcs industriels chez Signalisation Ver-Mac.

Pas moins de 10 dirigeants d'entreprises ont été accueillis par l'ambassadrice du Parc Chauveau, M^{me} Claudine Therriault, qui est aussi vice-présidente RH de Ver-Mac et nouvellement administratrice de la Corporation.

Encore une fois, la formule du petit-déjeuner de rapprochement a permis à l'ambassadrice d'ouvrir les portes du siège social de Ver-Mac à Québec, de faire enfin connaissance avec les occupants de son parc, de permettre aux gens présents d'apprendre à se connaître, de découvrir les activités de Ver-Mac, d'échanger sur leurs préoccupations, puis enfin d'explorer le service exécutif de la Corporation.

« Je suis très heureuse de l'engouement de notre activité avec un taux de participation record et nous sommes enchantés de la qualité des échanges que nous avons eus avec nos industriels », déclare l'ambassadrice.

C'est Daniel Thompson, chargé de projet et parent de 4^e génération avec le fondateur de VER-MAC – Vernal McBain – qui a assuré la présentation des activités de l'entreprise familiale, spécialisée dans les équipements de signalisation routière et de sécurité pour les chantiers. Deux usines au siège social à Québec et à Conroe au Texas, des antennes dans plusieurs pays du monde (Australie, Dubaï, Afrique du Sud etc.) et plus de 400 employés.

« C'est sûr qu'avec de grandes équipes R&D et de développement logiciel, ainsi que des équipements à la fine pointe de la technologie, Ver-Mac est fière de gérer les plus grands chantiers connectés et intelligents de construction routière de l'Amérique du Nord », affirme M. Thompson.

« Notre force ce sont nos employés et l'un des défis que nous rencontrons actuellement c'est de composer avec l'incertitude entourant nos travailleurs internationaux. Avec les annonces et les changements des derniers mois, cela

crée un climat d'imprévisibilité », ajoute Claudine Therriault.

Puis, les industriels ont profité d'un tour de table pour souligner l'importance de la main-d'œuvre et le rôle essentiel des travailleurs étrangers en cette période d'incertitude.

Pour l'entreprise familiale, Terrassement Portugais fondée en 1976, le resserrement des règles d'accueil compliquent vraiment les choses.

« Après les approbations d'Ottawa et Québec, il faut s'occuper de l'avion, l'accueil, l'intégration et de l'hébergement. On s'est même procuré une roulotte et ça nous coûte environ 8 000 \$ par employé, sans savoir s'ils vont pouvoir s'installer ici », précise Helder Martins.

« Chez ADF Diesel, on parle plutôt de 15 000 \$ par travailleur étranger pour notre siège social à Québec et nos unités d'affaires à Toronto, Winnipeg et en Alberta, en sachant que les 2/3 ne resteront pas avec nous », commente le propriétaire, André Fournier.

Autre enjeu pour Métalico, fabricant depuis 2001 de conduits et accessoires de ventilation de Québec. « Après l'achat de l'entreprise il y a 3 ans, nous sommes passés de 5 employés à 40. Faut rapidement implanter un nouveau système avec les bonnes pratiques pour gérer adéquatement la croissance », ajoute Maxime Lalancette.

En conclusion, Patrick Lagrange et l'actuaire Luc Borgia du Service Exécutif de la CPI (Gestion Vigie) ont exposé une série d'astuces pour éviter les pénalités les plus coûteuses en matière de finances personnelle et corporative.

« Faut connaître le prix coûtant de l'assurance collective avant d'aller au marché, sachez profiter des avantages du Régime de retraite exécutif, ou encore, n'hésitez pas à stimuler vos meilleurs employés en souscrivant à un Programme cadre sur 10 ans pour vous assurer de leur engagement et de leur loyauté pendant une décennie », suggère Luc Borgia. ■

Marius S. Brisson

Leader, Service exécutif et conseiller spécial, Bureau du président du conseil CPI

1 855 222-2102 / 514 972-2154
mbrisson@parcsindustriels.ca



Une offre locative variée
Bureaux, locaux industriels et
commerciaux

418.651.9443



BUREAU EN VEDETTE

Bureaux de 2 441 pi² à 8748 pi² au
3035 avenue Maricourt



LOCAL COMMERCIAL EN VEDETTE

Espace de 1 964 pi² à Plaza Laval



LOCAL INDUSTRIEL EN VEDETTE

Espace de 10 961 pi² au 2435 av.
Watt locaux 9 et 10



Services

Consultez tous
nos locaux
disponibles



- Un accompagnement sur mesure, adapté aux besoins précis de chaque entreprise.
- Des aménagements clés en main, pour transformer votre espace selon vos objectifs.
- Une expertise immobilière reconnue depuis plus de 60 ans, au service de votre croissance.

Frédéric Codère

Directeur comptes
commerciaux

418 651-9443 poste 119

fcodere@immeublesroussin.com



L'équipe des Immeubles
Roussin vous souhaite de très
Joyeuses Fêtes !

418.651.9443

immeublesroussin.com





La Corporation des parcs industriels vous invite à faire affaire avec ces entreprises accréditées

**Vous êtes un industriel
et vous êtes situé
dans une zone ou un
parc industriel de
l'agglomération
de Québec?**

La Corporation des parcs industriels invite les industriels à faire affaire avec des entreprises accréditées par celle-ci.

Ils sont en mesure de vous offrir des produits et services de très haute qualité.

Avocats	Banque	Concessionnaire automobile	Douanes	Formation
				
Fournisseur de plastique	Immobilier	Recrutement et intégration professionnelle	Services financiers	
				

FOURNISSEURS ACCRÉDITÉS



En collaboration avec



**TOURNEZ
LA PAGE SUR
VOS ENJEUX
D’AFFAIRES.**

**LE
LANGLOIS**

AVOCATS

L’EXCELLENCE EN PRATIQUE.

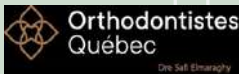
FONDS C

Dans la Capitale-Nationale,
Desjardins Entreprises a remis près de **400 000 \$**
aux entreprises d'ici pour soutenir
leur croissance en 2025

RELÈVE D'ENTREPRISE



INNOVATION



TRANSFORMATION NUMÉRIQUE



DÉVELOPPEMENT DURABLE



DÉVELOPPEMENT DES MARCHÉS ET DES FOURNISSEURS



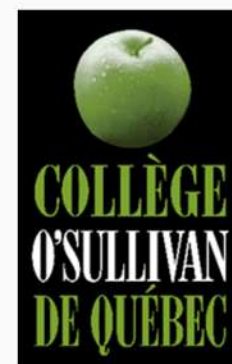
VOS
AMBITIONS
EN TÊTE

Et celles de
420 000 entreprises

Selon le rapport annuel 2024 du Mouvement Desjardins.



SERVICES AUX ENTREPRISES **PERFECTIONNEMENT EN GROUPE PRIVÉ**

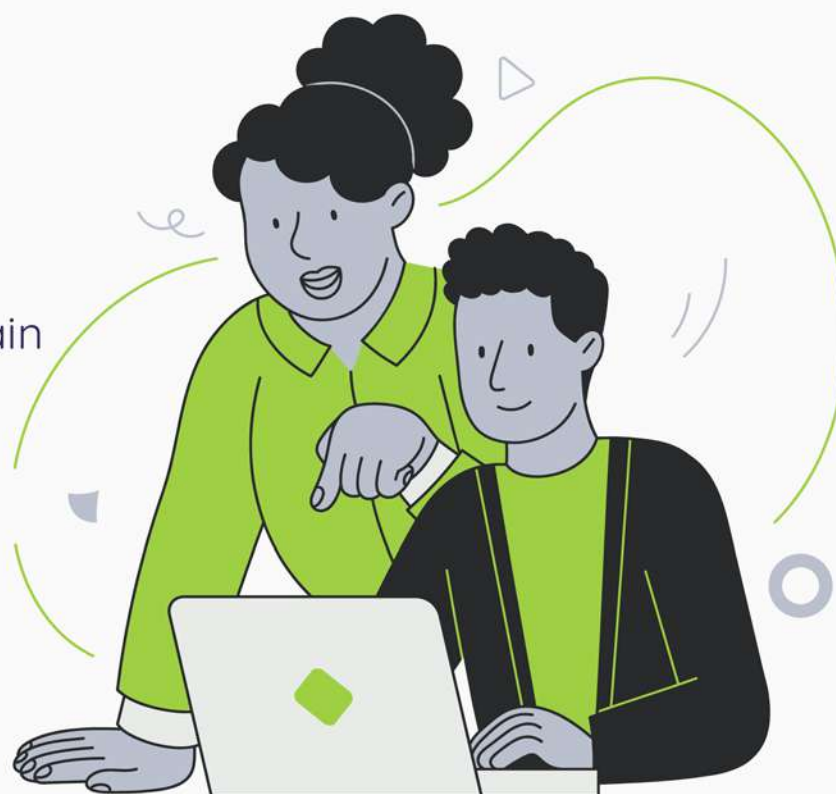


Des formations parfaitement adaptées à vos besoins!

- Programmes sur mesure
- Solutions personnalisées
- Formules à la carte clé en main

Du perfectionnement :

- En milieu d'enseignement
- En ligne
- En entreprise



**ChatGPT, Excel, Microsoft 365,
et plus encore**

**CONTACTEZ-NOUS DÈS MAINTENANT POUR
DISCUTER DE VOS BESOINS DE FORMATION**



418 529-3355 | osullivan-quebec.qc.ca

Le SOIT célèbre son 40^e anniversaire



L'équipe du SOIT réunie pour le 40^e anniversaire de l'organisme.



M. Babakar Pierre Touré, fondateur du SOIT, M^{me} Céline Potvin, conjointe de M. Touré et M. Louis-Denis Fortin, président du SOIT.

YVON GIROUX

yvonredac@gmail.com

Le Service d'orientation et d'intégration des immigrants au travail (SOIT) a célébré récemment son 40^e anniversaire lors d'un gala rassemblant partenaires, employés, élus, entreprises et membres de la communauté immigrante à l'Hôtel Plaza Québec. Au-delà d'une simple célébration, la soirée a été un hommage vibrant à quatre décennies de service, d'accompagnement et de transformation sociale.

Lors de son allocution, la directrice générale, Nadège Joassaint, a rappelé que l'histoire du SOIT est « une promesse tenue envers

la communauté immigrante », renouvelée chaque matin depuis 40 ans. Elle a souligné que l'intégration, loin d'être un concept abstrait, est « un acte d'amour, un acte de justice, et parfois un acte de résistance », des mots qui ont profondément marqué l'assistance.

La soirée a été marquée par un hommage spécial à M. Babakar Pierre Touré, fondateur du SOIT, dont la vision et le dévouement ont permis d'ériger une organisation solide, respectée et essentielle au milieu communautaire de Québec.

La présence de M. Pascal Paradis, député de Jean-Talon, a également marqué l'événement.

À cette occasion, il a remis au SOIT un certificat de reconnaissance soulignant les 40 ans de contribution de l'organisme à l'intégration socioprofessionnelle des personnes immigrantes. Ce geste témoigne de la reconnaissance accordée au travail soutenu et à la mission du SOIT depuis 40 ans.

Mettre en lumière celles et ceux qui font vivre la mission

Un moment particulièrement touchant a été la mise à l'honneur de l'équipe du SOIT décrite par la directrice générale comme « la preuve vivante que le progrès se construit un geste à la fois, avec patience, rigueur et bienveillance ». Des plaques honorifiques ont

aussi été remises à l'équipe et aux bénévoles du SOIT afin de souligner la contribution des personnes qui ont participé, au fil des années, à façonner la trajectoire de l'organisme.

Un SOIT tourné vers l'avenir

Alors que les politiques migratoires évoluent rapidement, M^{me} Joassaint a rappelé l'importance de maintenir l'humain au centre : « Tant que nous croirons à la force de la diversité comme moteur de progrès, le SOIT continuera de changer des vies et de renforcer notre communauté. » ■



VOS ESPACES. VOS AMBITIONS. MON RÉSEAU.

GUILLAUME DALLAIRE-CLAVET

GUILLAUME DALLAIRE-CLAVET INC.

COURTIER IMMOBILIER RÉSIDENTIEL ET COMMERCIAL

RE/MAX FORTIN DELAGE

AGENCE IMMOBILIÈRE

3075 ch. des Quatre-Bourgeois

Bureau 101, Québec G1W 4Y5

Bur. : 418 653-5353

Cell. : 581 888-5896

POUR LA VENTE, LA LOCATION OU L'ACHAT
D'ACTIFS DANS LA RÉGION DE QUÉBEC.





**VOTRE SOLUTION
CLÉS EN MAIN
POUR VOS SERVICES
AUDIOVISUELS**

**PRODUCTION VIDÉO
ANIMATION MOTION DESIGN
VIDÉO CORPORATIVE
CAPTATION ÉVÉNEMENTIELLE
SON
ÉCLAIRAGE
WEBDIFFUSION
DISTRIBUTION ÉLECTRIQUE**

POUR PLUS D'INFORMATIONS

418-704-2462

PRODUCTIONSCINA.COM

À votre agenda

Les Rendez-vous inter-parcs industriels de 2026!

(YG) Il est déjà le temps de d'inscrire à votre agenda de 2026 les deux premiers Rendez-vous inter-parcs industriels de la Corporation des parcs industriels. Des événements de découverte d'entreprises par excellence, que vous ne voudrez pas manquer. Les ambassades des zones, espaces et parcs industriels vous invitent à découvrir ces entreprises tout en vous permettant de développer votre réseau de contacts auprès de la communauté d'affaires de la grande région de Québec. Rappelons que les rencontres se déroulent sous la forme 5 à 7.

Rendez-vous n°1

Le 14 avril 2026

Ideal Body

Le tout premier Rendez-vous inter-parcs industriels de l'année 2026, aura lieu le 14 avril chez Ideal Body. M. Alain Larochelle, président de l'entreprise, aura le plaisir de vous recevoir au 225, avenue Saint-Sacrement, dans le parc industriel Saint-Malo.



M. Alain Larochelle, président de l'entreprise Ideal Body.

Rendez-vous n°2

Le 26 mai 2026

Ateliers du Carnaval de Québec

Le deuxième Rendez-vous inter-parcs industriels de l'année 2026 se déroulera le mardi 26 mai aux Ateliers du Carnaval de Québec. Bonhomme Carnaval aura le plaisir de vous accueillir au 205, boulevard des Cèdres, dans la zone industrielle du Colisée. ■



Bonhomme Carnaval.

 **Corporation
des parcs industriels**

Retrouvez les nouvelles qui concernent les industriels de la région de Québec, visitez notre site Web :

www.parcsindustriels.ca

Les Plastiques Laird

6330, Rue Zéphirin-Paquet, Suite # 200 • Quebec, QC G2C 0M3
418-652-7176 • Quebec@LairdPlastics.com

NOUVEAU SITE WEB LOCAL !

www.plastiqueslaird.ca

Produits, services et ressources selon
votre secteur d'activités!



À votre agenda

Les Rendez-vous inter-parcs industriels de 2026!

(YG) Ne manquez pas d'inscrire à votre agenda de 2026 les deux derniers Rendez-vous inter-parcs industriels de la Corporation des parcs industriels. Des événements de découverte d'entreprises par excellence, que vous ne voudrez pas manquer. Les ambassades des zones, espaces et parcs industriels vous invitent à découvrir ces entreprises tout en vous permettant de développer votre réseau de contacts auprès de la communauté d'affaires de la grande région de Québec. Rappelons que les rencontres se déroulent sous la forme 5 à 7.

Rendez-vous n°3

Le 22 septembre 2026

Les Plastiques Laird

Le troisième Rendez-vous inter-parcs industriels de l'année 2026 se déroulera le mardi 22 septembre chez Plastiques Laird. M. David Welsh, directeur général de l'entreprise, aura le plaisir de vous recevoir au 6330, rue Zéphirin-Paquet, B 200, dans le parc industriel Michelet.



M. David Welsh, directeur général des Plastiques Laird.

Rendez-vous n°4

Le 27 octobre 2026

ELEVEX

Le dernier Rendez-vous de l'année 2026 aura lieu le mardi 27 octobre chez ELEVEX. M. Martin Roy, directeur de succursale et son équipe vous accueilleront au 1279, rue Paul-Émile Giroux suite 200, dans le parc industriel Beauport. ■



M. Martin Roy, directeur de succursale.

À LA RECHERCHE DE PERSONNEL QUALIFIÉ?

Depuis 40 ans, le SOIT facilite la rencontre entre entreprises et talents. Avec un accompagnement personnalisé, nous assurons un recrutement gagnant-gagnant et une intégration rapide.

Contactez-nous



servicesentreprises@soit.quebec



581-889-3030
418 648-0822 poste 250



soit.quebec



SOIT

ALLIER TALENT ET EMPLOI





BOÎTE FESTIVE

du temps des Fêtes !



119\$

pour 2 personnes

209\$

pour 4 personnes

*Possibilité d'ajouter 2 personnes pour seulement 90\$ supplémentaires.

Les essences authentiques de votre Cité et de nos partenaires locaux!

Offert pour la période de Noël & du Jour de l'An!



Récupération directement à la Cité, au Planète Nutrition Ste-Foy ou au Planète Nutrition Lebourgneuf.

EN PRÉCOMMANDE DÈS MAINTENANT SUR NOTRE BOUTIQUE EN LIGNE :

www.citeagricole.com

Adaptez votre stratégie de placement au contexte actuel

Perspectives de marché et stratégies d'investissement avancées

LUC BORGIA

Actuaire, conseiller agréé en avantages sociaux et planificateur financier – Gestion Vigie

Collaboration spéciale

Les marchés financiers ont connu une performance exceptionnelle au cours des dernières années. Portés par des politiques monétaires accommodantes, une reprise économique post-pandémie et une forte expansion des bénéfices, les indices boursiers ont atteint des sommets historiques. Cette dynamique a permis aux investisseurs de bénéficier de rendements supérieurs à la moyenne, renforçant ainsi la confiance dans les perspectives de rendement.

Cependant, cette euphorie s'accompagne aujourd'hui d'un contexte particulier : le ratio cours/bénéfices (P/E) du S&P 500 avoisine 30, un niveau rarement observé dans l'histoire.

Un P/E de 30 : ça veut dire quoi en matière de perspectives ?

Un P/E élevé traduit des attentes optimistes quant à la croissance future des bénéfices. Toutefois, l'histoire nous enseigne que lorsque les valorisations atteignent ces niveaux, les rendements futurs tendent à être plus modestes. Cela ne signifie pas nécessairement une correction imminente, mais plutôt un environnement nécessitant des ajustements à la répartition d'actif des portefeuilles. Les

investisseurs doivent être conscients que la réversion vers la moyenne est un phénomène puissant : un marché surévalué finit par se normaliser, soit par une baisse des prix, soit par une croissance des bénéfices plus lente que prévu.

Message aux investisseurs des parcs industriels

« Historiquement, un P/E supérieur à 30 sur le S&P 500 a été un signal de prudence : les rendements futurs sur 10 ans ont été très faibles, souvent proches de zéro. Cela ne garantit pas le futur, mais statistiquement, le risque de déception est élevé », tient à préciser l'actuaire Luc Borgia.

Diversification horizontale

Dans un contexte de valorisations élevées, il est judicieux d'ajuster votre politique d'investissement en élargissant le spectre d'investissement

Les stratégies alternatives – telles que les actions marché neutre, crédit acheteur-vendeur, arbitrage de fusion – permettent de réduire la corrélation avec les actions traditionnelles et d'améliorer la stabilité du portefeuille. Ces stratégies offrent souvent des rendements ajustés au risque attractif, surtout dans un contexte d'une plus grande volatilité alors que les taux d'intérêt se normalisent.

Les marchés privés (private equity, dette privée, infrastructure) constituent également

une source de performance intéressante. Ils permettent d'accéder à des entreprises en croissance avant leur arrivée en bourse, ou de financer des projets à long terme avec des rendements potentiellement supérieurs. Bien que ces investissements soient moins liquides et nécessitent une analyse approfondie, ils offrent une prime de risque qui peut compenser la faiblesse des rendements attendus sur les marchés publics.

L'importance de la fiscalité

L'importance de la fiscalité dans une bonne politique d'investissement corporative demeure cruciale. L'optimisation fiscale des flux monétaires, la fiscalité des placements et le régime de retraite exécutif (RR-E) permettent d'accroître la valeur globale du portefeuille sans risque additionnel. Les stratégies de défiscalisation telles que PSR, RES et le PFI sont des leviers essentiels pour maximiser la création de valeur. Par ailleurs, les actions accréditives et le don planifié offrent des opportunités supplémentaires à évaluer pour réduire l'impôt tout en favorisant la croissance et la transmission du patrimoine.

Collaboration :

Luc Borgia

Actuaire, conseiller agréé en avantages sociaux et planificateur financier – Gestion Vigie

418 627-4447, poste 214

Luc.Borgia@gestionvigie.com

Conclusion : fiscalité et diversification horizontale

La période actuelle exige une approche nuancée. Après des années de forte performance, les valorisations élevées imposent une vigilance accrue.

« La clé réside dans la combinaison de trois éléments : optimiser la fiscalité, une diversification intelligente incluant des stratégies alternatives, et une ouverture vers les marchés privés pour capter des opportunités hors des sentiers battus » conclut l'actuaire.

Dans un monde où l'incertitude persiste – qu'il s'agisse de l'évolution des taux, des tensions géopolitiques ou des cycles économiques – une politique d'investissement corporatif adaptée sera la meilleure alliée des investisseurs. ■

Supervision :

Marius S. Brisson

Leader, Service exécutif, et conseiller spécial, Bureau du président du conseil, CPI

1 855 222-2102 ou 514 972-2154

mbrisson@parcsindustriels.ca

→ Formations adaptées à votre entreprise

Expert agréé en gestion de la diversité culturelle, le SOIT offre des formations spécialisées répondant précisément aux préoccupations des entreprises et pouvant être adaptées à votre demande.

Optez pour notre service clés en main et obtenez une offre de service sur mesure.

Contactez-nous



servicesentreprises@soit.quebec



581-889-3030
418 648-0822 poste 250



soit.quebec



ALLIER TALENT ET EMPLOI

ILS NOUS ONT ACCORDÉ LEUR CONFIANCE POUR NOS SERVICES DE FORMATION :



ALLIER TALENT ET EMPLOI

Plastiques Laird : une entreprise de distribution à valeur ajoutée

YVON GIROUX

yvonredac@gmail.com

Depuis 2021, Plastiques Laird est installé dans le parc industriel Armand-Viau. Un immeuble neuf qui assurera la croissance de l'entreprise, et d'éventuels agrandissements. Le directeur général, M. David Welsh, prévoit une période de croissance au cours des prochaines années en allant chercher des parts de marché. Son territoire couvre Drummonville, Trois-Rivières et tout l'Est de la Côte-Nord au Saguenay. Elle effectue la livraison, quand le matériel est sur place, la journée même ou le lendemain, ce qui s'avère intéressant pour les clients.

Le service à la clientèle représente l'une des forces de Plastiques Laird. Lorsque vous appelez chez cette entreprise, ce sont des



L'entreprise a récemment fait l'acquisition d'un banc de scie numérique ultra précis.

personnes qui répondent directement aux appels pour discuter des besoins et prendre les commandes. Une équipe de sept employés veille au grain.

Plastiques Laird représente une entreprise de distribution à valeur ajoutée de matières plastiques, et dessert deux grands secteurs industriels, manufacturiers dans l'équipement lourd, dans le domaine médical, dans tous les domaines où on retrouve des pièces de plastiques du secteur manufacturier. L'entreprise oeuvre aussi dans le secteur des arts graphiques, que ce soit pour l'impression de grands formats d'affiches, les entreprises d'enseignes et les imprimeurs.

M. David Welsh, directeur général de Plastiques Laird, parle de valeur ajoutée c'est parce que l'entreprise est principalement une entreprise de distribution, mais possède aussi des équipements pour faire une première transformation du plastique pour leurs clients qui ont besoin de pièces de plastiques, au niveau de la découpe CNC.

L'entreprise a récemment fait l'acquisition d'un banc de scie numérique ultra précis, ce qui lui permet faire de la découpe de plastique en grande série à une excellente cadence. Ce qui permettra à l'entreprise d'accepter de nouveaux mandats qu'elle devait refuser par le passé.

Cela caractérise l'entreprise, c'est de travailler avec des entreprises d'usinage, qui ont besoin de pièces de frottement ou de pièces mécaniques. L'entreprise leur sauve une étape de fabrication dans leur processus d'opération. ■



La nouvelle bâtisse de Plastiques Laird est située au 6330, rue Zéphirin-Paquet, B-200.



L'équipe de Plastiques Laird est composée de : Yves Arseneault, représentant externe, Alain Tremblay, représentant interne, Carol Fontaine, représentant externe, Sylvain Talbot, gérant entrepôt, Jeanne Exposito, représentante externe, Louis Chabot, opérateur scie et CNC, et David Welsh, directeur général.

Les Immeubles Roussin, c'est bien plus que des locataires

(YG) L'entreprise Les Immeubles Roussin ne sont pas seulement des locataires dans les secteurs commerciaux, industriels et de bureaux. Dans son ensemble, elle représente encore plus que cela. Faire affaires avec Immeubles Roussin, c'est faire affaires avec une entreprise 100 % du Québec et dans la Ville de Québec, et qui compte 60 ans d'expertise, souligne M. Éric D'Amours, directeur ventes – marketing.

Elle compte également plusieurs départements à l'interne pour supporter ses locataires, qu'elle ne traite pas comme des clients, mais plutôt comme des partenaires

d'affaires. C'est avant tout, un service qu'elle offre à ses clients. Elle les accompagne du début à la fin des étapes de croissance de l'entreprise. Le client bénéficie d'une équipe très spécialisée à l'interne tant pour faire des plans d'aménagement que d'agrandissement selon les besoins du client. Des membres de l'équipe les suit jusqu'à la livraison et des étapes suivantes s'ils ont besoin de plus grands espaces.

L'entreprise bénéficie d'une très grande notoriété dans la Ville de Québec dans l'immobilier résidentiel et l'immobilier commercial et industriel. Pour la réputation de son service et du partenariat d'affaires

que la majorité des locataires ont développé avec l'entreprise, selon M. D'Amours, et non les 500 000 pieds carrés offerts.

Les 80 employés d'Immeubles Roussin font croître l'entreprise mais aussi les partenaires. Et tous les corps de métier sont représentés à l'interne, ce qui devient très facilitant pour l'entreprise, selon M. D'Amours. Tous les départements sont interconnectés pour s'assurer que le client est bien supporté et pris en charge totalement.

Les Immeubles Roussin a plusieurs projets dans tous les secteurs immobiliers, tant résidentiel que commercial. Des projets qui mijotent et encore sous le sceau du secret. ■



Éric D'Amours, directeur ventes – marketing.



Siège social des Immeubles Roussin avec espaces bureaux à louer.



Local industriel disponible sur l'avenue Watt à Sainte-Foy.

Vous êtes un entrepreneur? Le RR-E est fait pour vous !

Les avantages clés du RR-E

C'est l'entreprise qui cotise

Déduction corporative des frais
de gestion

À l'abri des créanciers

Possibilité de transfert
intergénérationnel

Jusqu'à 1,5 M\$ de cotisations
de plus que le REER



GestionVigie

Cabinet de services financiers



Luc Borgia

418-627-4447 poste 214

luc.borgia@gestionvigie.com

www.gestionvigie.com

SFL | Gestion de
patrimoine
Numéro de Déclaration

A.I.C.A., A.S.A., C.A.A.S., Pl. Fin., RIS
Conseiller en sécurité financière
Conseiller en assurance et rentes collectives
Représentant autonome,
Partenaire de Gestion Vigie,
Partenaire du Régime de Retraite Exécutif
500-825, boul. Lebourgneuf,
Québec (Québec) G2J 0B9

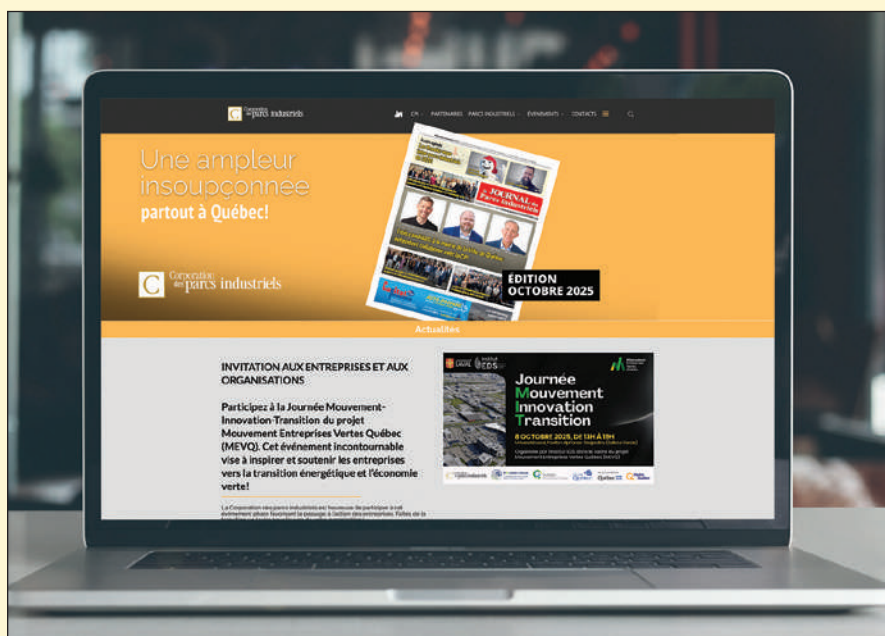
RR-E^{MC}

Régime de Retraite Exécutif
Cabinet de services financiers

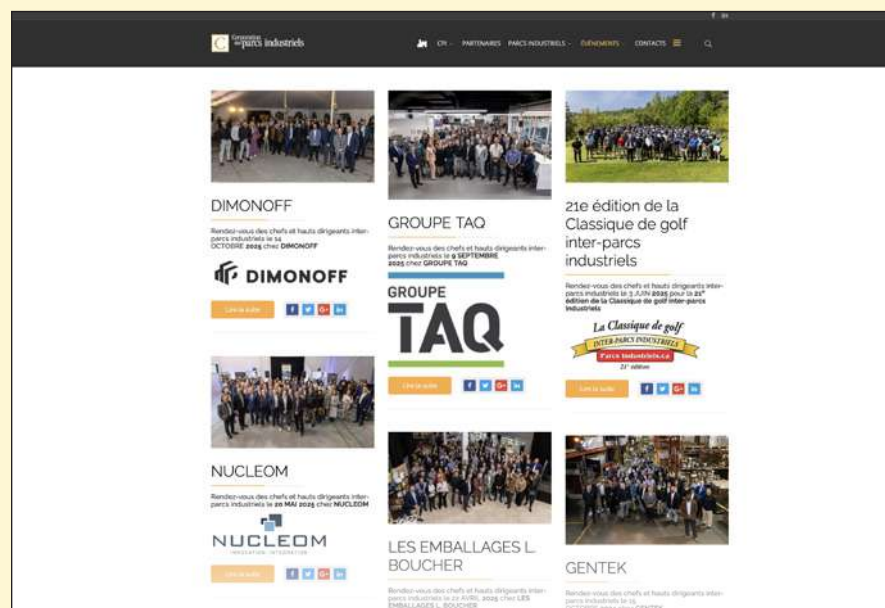
Le site Internet des parcs industriels, un outil essentiel pour se tenir au courant du monde industriel

(YG) Les industriels peuvent compter sur un site Internet de très grande valeur pour s'informer sur les événements au cœur de la communauté économique québécoise. Grâce au site parcsindustriels.ca, les industriels des différentes zones, espaces et parcs industriels de la grande région de Québec ont accès à une description de tous les emplacements où œuvrent près de 2 500 entreprises. L'historique, la mission et la vision de parcsindustriels.ca y figurent, de même que toute l'information concernant la Corporation des parcs industriels.

Vous y trouverez également une documentation visuelle très étoffée, tous les Rendez-vous inter-parcs industriels en photos, de même que la photo individuelle des participants. Les entrepreneurs des quatre coins du Québec ont tout à gagner à consulter ce site puisqu'ils peuvent y trouver de belles occasions de réseautage. ■



Le site Internet de la CPI: parcsindustriels.ca.



Retrouvez tous les Rendez-vous inter-parcs industriels en photos, de même que la photo individuelle des participants.

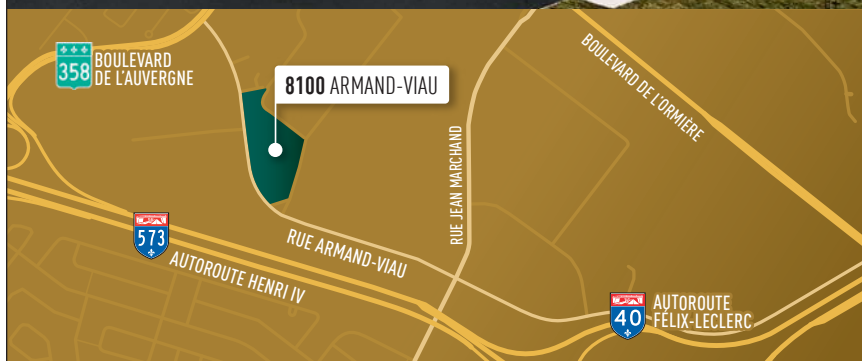
DISPONIBLE DÈS
MAINTENANT

PARC ARMAND-VIAU NOUVEAU PROJET INDUSTRIEL LOUEZ UN ESPACE NEUF AMÉNAGÉ SELON VOS BESOINS



LABERGE
EN IMMOBILIER DEPUIS PLUS DE 60 ANS!

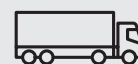
T 418 661-3359
labergecommercial.com



66 000 PI²
DIVISIBLES
32 PI DE HAUTEUR LIBRE



18 QUAIS DE
LIVRAISON



12 STATIONNEMENTS POUR
REMORQUES 53 PIEDS



110 STATIONNEMENTS
POUR VOITURES

GMC



BUICK

VOICI UNE OFFRE QUI NE VOUS LAISSERA PAS DE GLACE!

POUR TOUS VOS BESOINS
EN VÉHICULES COMMERCIAUX,
CONTACTEZ NOS EXPERTS

GMC ET CHEVROLET:

DANIEL PAUL-HUS 418 827-3773

RAM, PROMASTER ET JEEP:

KEN McDONALD 418 822-2424

MITSUBISHI:

FRÉDÉRIC TREMBLAY 418 822-2121



0% SUR TOUS NOS VÉHICULES 2025 EN STOCK

TERMES VARIABLES SELON LE MODÈLE.

* OFFRE POUR UN TEMPS LIMITÉ. DISPONIBILITÉ LIMITÉE. DÉTAILS SUR PLACE.



**JD CHEVROLET
BUICK GMC**

... L'incontournable!

9641 BOUL. SAINTE-ANNE
STE-ANNE-DE-BEAUPRÉ
418 827-3773

